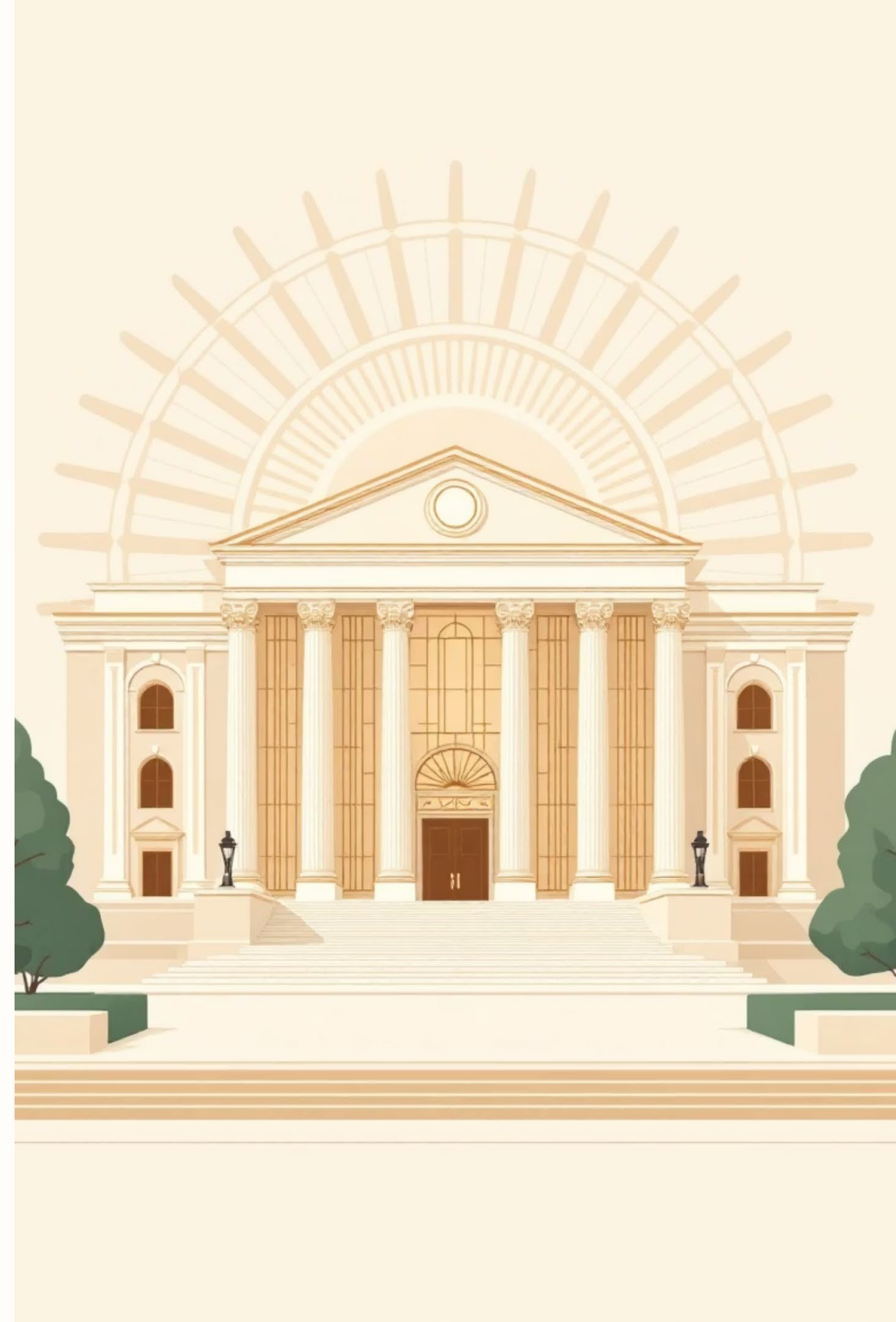


# Yapay Zekâ ile Kamu Yönetiminde Dijital Dönüşüm

KOP Bölgesi'nde veriye dayalı karar alma ve akıllı yönetim



# Yapay Zekâ Nedir ve Neden Önemlidir?



## YZ Tanımı

Veriden öğrenen, öngörü ve karar üretme yeteneğine sahip akıllı sistemlerdir



## Dijital Dönüşüm

Kamu yönetiminde süreçlerin otomasyonu ve verimlilik artışı sağlar



## Veri Temelli Yönetim

Bölgesel kalkınmada veriye dayalı karar alma kapasitesini güçlendirir



## Yenilikçi Kültür

Kurum kültüründe yenilikçi düşünce ve dijital becerilerin yaygınlaşmasını destekler



# KOP'un YZ'den Nasıl İstifade Edebileceđi

## Tarım ve Su Yönetim i

**Tarımda akıllı çözümler:** Ürün hastalık tespiti, verim tahmini ve sulama optimizasyonu için YZ modelleri kullanılabilir. Bu sayede çiftçiler zamanında müdahale edebilir.

**Su kaynaklarının izlenmesi:** Sensör verileriyle su kalitesi ve miktarının anlık takibi yapılabilir, su tasarrufu stratejileri geliştirilebilir.

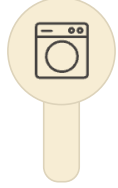
## Enerji ve Sanayi

**Enerji verimliliđi:** Tüketim tahminleriyle enerji verimliliđi artırılabilir, yenilenebilir kaynak kullanımı planlanabilir.

**Akıllı üretim:** Sanayi ve kırsal kalkınmada robotik süreçler ve otomatik kalite kontrol sistemleri geliştirilebilir.

**Veri Altyapısı:** CBS, saha verileri ve proje göstergeleri üzerinden karar destek altyapısı kurulabilir

# Yapay Zekâ Teknolojilerinin Temelleri



## Makine Öğrenmesi (ML)

Geçmiş verilerden örüntüleri öğrenerek tahminlerde bulunur ve zamanla kendini geliştirir



## Derin Öğrenme (DL)

Karmaşık verileri (görüntü, ses, metin) çok katmanlı ağlarla işler ve anlamlandırır



## Doğal Dil İşleme (NLP)

Yazılı veya sözlü dili analiz ederek anlam çıkarır, chatbot'lar ve asistanlar oluşturur



## Görüntü İşleme

Nesne tanıma, sınıflandırma ve görsel verilerin analizinde kullanılır



## Büyük Veri Analitiği

Büyük hacimli verilerden anlamlı öngörüler elde edilmesini sağlar

# Kamu Hizmetlerinde YZ Uygulamaları

## Vatandaş Odaklı Hizmetler

Chatbot'lar ve sanal asistanlarla vatandaş talepleri 7/24 hızlıca karşılanabilir, bekleme süreleri azalır

## Kurum İçi Otomasyon

Evrak takibi, yazışma ve süreç yönetimi daha verimli hale gelir, personel zamandan tasarruf eder

## Karar Destek Sistemleri

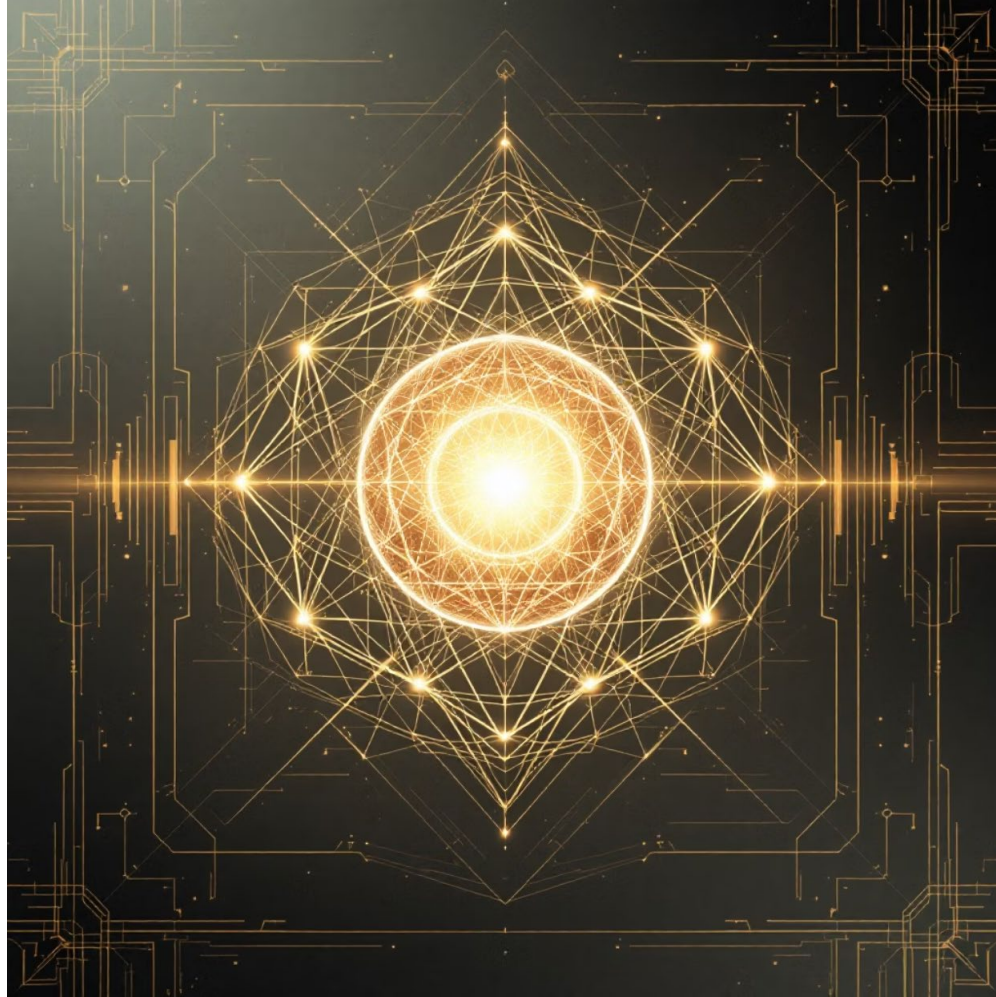
Kaynak planlaması ve performans analizleri veri temelli yapılabilir, stratejik kararlar güçlenir

---

## KOP AI Dashboard Vizyonu

Bölgesel göstergeleri görselleştirerek yöneticilere anlık analiz sunabilir. Ekonomik, sosyal ve çevresel verilerin tek bir platformda izlenmesi sayesinde daha hızlı ve etkili kararlar alınabilir.

# Etik, Hukuki ve Gvenlik Boyutları



## KVKK Uyumu

Kişisel verilerin gizliliği ve işleme süreçleri yasal çerçevede korunmalıdır. Her YZ uygulaması veri koruma prensiplerine uygun tasarlanmalıdır.

## Şeffaflık ve Hesap Verebilirlik

YZ kararlarının açıklanabilir olması güveni artırır ve vatandaşların haklarını korur.

## Siber Güvenlik

Verilerin korunması ve sistemlerin dış tehditlere karşı güvence altına alınması kritik öneme sahiptir.

# Kamu Personeli İçin Pratik Kullanım Alanları

## Büyük dil modelleri

- Rapor yazımında zaman kazandırır
- Yazışma ve analiz süreçlerini hızlandırır
- İçerik önerileri sunar

## Veri Analizi Araçları

- Karmaşık veriler kolayca görselleştirilir
- Otomatik raporlama yapılır
- Eğilimler hızla tespit edilir

## Proje Yönetimi

- Otomatik planlama ve takip
- Risk analizi ve uyarılar
- Performans değerlendirmesi

## YZ Tabanlı Öğrenme

- Kişiselleştirilmiş eğitim içerikleri
- Çevrimiçi platformlarla gelişim
- Anlık geri bildirim sistemi



Kamu Yönetiminde Dönüştürücü Rol

# Veriye Dayalı Yönetim



## Veri Temelli Politika

Kararların ölçülebilir ve kanıta dayalı biçimde alınmasını sağlar



## Bölgesel Kalkınma

KOP verileri üzerinden öncelikli sektörlerde stratejik planlama yapılabilir



## Kamu-Özel İşbirliği

YZ projelerinde özel sektör inovasyon gücü kamu deneyimiyle birleşir



## Yönetim Dönüşümü

Verimlilik, şeffaflık ve etkin kaynak kullanımını sağlar



# Kapasite Geliştirme ve Eğitim



01

## YZ Okuryazarlığı

Tüm personelin temel YZ kavramlarını öğrenmesi teşvik edilir. Dijital çağda rekabetçi kalmanın anahtarıdır.

02

## Çevrimiçi Eğitimler

TÜBİTAK gibi kaynaklarla teknik bilgi edinilebilir ve sertifikalar alınabilir.

03

## KOP Dijital Akademi

Bölgesel düzeyde sürekli eğitim ve yetkinlik geliştirme platformu oluşturulabilir.

04

## YZ Elçileri Programı

Kurum içinde bilgi paylaşımını ve farkındalığı yaygınlaştırır, öğrenme kültürünü güçlendirir.

# Gelecek Perspektifi

1

## Akıllı Kamu Yönetimi

Otonom sistemler ve veri temelli karar mekanizmaları ön planda olacak

2

## Bölgesel Veri Merkezleri

KOP'un kendi veri ekosistemini kurması sürdürülebilirliği destekler

3

## Akıllı Şehirler

Enerji, ulaşım ve çevre yönetiminde YZ çözümleri yaygınlaşır

4

## Yeni Meslekler

Veri analisti, YZ etik uzmanı gibi kamuya özel roller ortaya çıkar